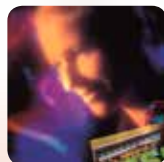


# Veilig werken op hoogte



diensten  
centrum

# Veilig werken op hoogte

Werken op hoogte brengt arbeidsrisico's met zich mee. Bedrijven zijn verplicht de arbeidsrisico's in kaart te brengen. Dit doen zij met de zogenaamde ARBO Risico Inventarisatie en Evaluatie (kortweg ARBO RI&E).

Waarom is het inventariseren en evalueren van arbeidsrisico's zo belangrijk? Omdat mensen het verschil maken! Zij zijn misschien wel het belangrijkste kapitaal van een bedrijf. Het is dus erg belangrijk dat er zorgvuldig wordt omgegaan met de arbeidsomstandigheden. En daarbij hoort het inventariseren en evalueren van arbeidsrisico's. Niet alleen omdat het een wettelijke verplichting is, maar vooral omdat het personeel de motor is van uw bedrijf. Zorgen zij er tenslotte niet voor dat het werk wordt uitgevoerd? Belangrijk dus om goed voor uw personeel te zorgen. Daarnaast wordt vanuit de Arboret van iedere werkgever in Nederland verwacht dat hij/zij een gestructureerd arbobeleid voert. En van elke werknemer wordt verwacht dat zij zich niet (expres) in gevaar brengen. Aan de basis van het arbobeleid van een onderneming ligt een inhoudelijk goede ARBO RI&E. Hierin zijn alle bedrijfsrisico's op het terrein van veiligheid, gezondheid en welzijn in kaart gebracht. Voor veel branches zijn goedgekeurde (digitale) ARBO RI&E's

te vinden via internet of de brancheorganisatie. Welke risico's voor u gelden is niet op voorhand te zeggen, omdat het afhankelijk is van de werkzaamheden die worden uitgevoerd.

## **Gevaren van werken op hoogte**

Werken op hoogte komt in veel bedrijfstakken voor, waarbij 'valgevaar' behoort tot een van de meest voorkomende oorzaken van arbeidsongevallen. Zoals te verwachten is steekt de bouwnijverheid hier met kop en schouders bovenuit.

Maar ook andere branches, zoals de sign- en logistieke branche, kennen veiligheidsaspecten rond dit thema, omdat er in een groot aantal branches op hoogte wordt gewerkt. Toch worden de gevaren met betrekking tot het werken op hoogte in veel gevallen onderschat. Dat ziet u terug aan het aantal ongelukken dat er gebeurt met het werken met en/of op een ladder.

## **Wat is werken op hoogte?**

We spreken al van werken op hoogte als een persoon op een ladder staat en de afstand tussen de grond/werkvloer en zijn of haar voeten 2,5 meter of meer is. Daarnaast zijn er volgens de wet nog twee andere omstandigheden die worden bestempeld als werken op hoogte: het uitvoeren van werkzaamheden op het dak van een gebouw

wanneer iemand zich op minder dan 4 meter van de rand van het dak bevindt en wanneer iemand op minder dan 2,5 meter hoogte aan het werk is, maar op uitstekende delen kan vallen of in het verkeer terecht kan komen. Vandaar dat werken op hoogte door de wetgever als zeer risicovol wordt gezien: het risico op letsel is gewoonweg groter. Ga maar na wat er met een persoon gebeurt als iemand een val maakt van 3 meter hoogte in vergelijking met een struikelpartijtje over een losliggende kabel. Aan onverwachts struikelen zitten ook de nodige risico's, maar de overlevingskansen zijn aanmerkelijk hoger. Vallen van hoogte levert direct risico op voor de gezondheid.

### **Wet- en regelgeving**

De regels over werken op hoogte komen niet zomaar uit de lucht vallen. Jaarlijks vinden er ruim duizend ongevallen plaats tijdens het werken op hoogte. Daarvan hebben er ongeveer 100 ernstige gevolgen. Het is dus van belang dat de wet- en regelgeving op het gebied van werken op hoogte toegepast wordt.

Zo mogen werkzaamheden op hoogte alleen maar worden uitgevoerd vanaf een veilige en ergonomisch verantwoorde steiger, stelling, bordes of werkvloer. Als dat niet mogelijk is, moet het meest geschikte arbeidsmiddel

gekozen worden om het werk zo veilig mogelijk te kunnen uitvoeren. Door het invullen van de ARBO RI&E en een LMRA (Laatste Minuut Risico Analyse) moet blijken of er veilig kan worden gewerkt op hoogte.

### *Veilig werken op hoogte*



A blurred background image showing a person in a safety harness working at height, possibly on a construction site. The person is positioned in the upper right quadrant of the page, with their arms raised. The background is a soft, out-of-focus mix of light and dark tones, suggesting an outdoor or industrial setting.

### **Meer informatie?**

Wilt u meer informatie over het inventariseren van arbeidsrisico's of het werken op hoogte? Dan kunt u gerust contact met ons opnemen. Naast deze brochure kunt u bij ons terecht voor onder andere het handboek 'Veilig werken op hoogte', verschillende checklists voor het uitvoeren van een LMRA en diverse informatiebijeenkomsten. En kijkt u ook eens op onze website en ons portaal voor meer informatie over onze producten en diensten. Daar vindt u ondermeer de digitale quickscan over het onderwerp werken op hoogte.

### **Contact**

Internet: [www.dienstencentrum.com](http://www.dienstencentrum.com)  
Email: [info@dienstencentrum.com](mailto:info@dienstencentrum.com)  
Telefoonnummer: 020- 5435688